

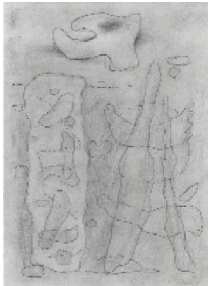
# KUNSTHANDEL WOLFGANG WERNER

Fasanenstraße 72 · 10719 Berlin · Telefon 030.88 27 616

Mo–Fr 11–18 Uhr und Sa 11–15 Uhr

## Zeichnungen von Vuillard bis Warhol

Dezember 2011–Januar 2012



**Willi Baumeister** (1889–1955)

Eidos mit Formen auf heller Fläche, 1938

Bleistift, Kohle, 42 x 30 cm

sign. u. r.: Baumeister 38



**Rudolf Belling** (1886–1992)

Entwurf für ein Relief, 1967

Kohle u. Bleistift, laviert und weiß gehöht, 45 x 62,5 cm

sign. u. r.: Rudolf Belling 1967



**Hermann Blumenthal** (1905–1942)

Stehender weiblicher Akt, die rechte Hand

an den Kopf gelegt, um 1930

Kreide, 48,2 x 31,8 cm



**Lovis Corinth** (1858–1925)

Charlotte Berend-Corinth in Lychen, 1906

Bleistift, 32 x 23,8 cm

sign. u. r.: Lovis Corinth



Alfred Uckeley, 1921

Kreide, 50,3 x 32,5 cm,

entstanden im Zusammenhang mit dem Gemälde

Prof. Dr. Alfred Uckeley, WV B-C 843

# KUNSTHANDEL WOLFGANG WERNER

Fasanenstraße 72 · 10719 Berlin · Telefon 030.88 27 616

Mo–Fr 11–18 Uhr und Sa 11–15 Uhr



**Lovis Corinth** (1858–1925)

Selbstbildnis lachend, 1923

Feder u. braune Tusche, 21 x 16,5 cm

sign. u. dat. u. r.: Lovis Corinth/10 April 1923.



Selbstbildnis, 1925

Bleistift, 31,7 x 25,1 cm

sign. u. dat. o. l.: Lovis Corinth/29. April 1925



**Jean Fautrier** (1858–1925)

Nu, 1944

Tusche u. Bleistift, 31 x 35,5 cm

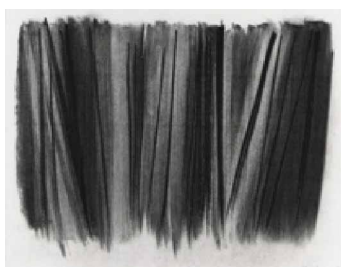
sign. u. dat. u. r.: F 44



Nu, 1944

Tusche u. Bleistift, 32 x 35,5 cm

sign. u. dat. u. r.: F 44



**Hans Hartung** (1904–1989)

Komposition, 1959

Farbkreide auf Papier, 44,8 x 56 cm

sign. u. dat. u. r.: Hartung 59



**Paul Klee** (1879–1940)

Der Pastor, 1925

Pinsel, Feder u. Aquarell gespritzt, auf Kreidegrundierung  
auf Papier auf Karton, 25,4 x 17,8 cm

sign. u. r.: Klee, bez. u. dat. a. d. Karton: 1925 o.4. Pastor

# KUNSTHANDEL WOLFGANG WERNER

Fasanenstraße 72 · 10719 Berlin · Telefon 030.88 27 616

Mo–Fr 11–18 Uhr und Sa 11–15 Uhr



**Eduard Kottwitz** (um 1800–1868)

Bildnis einer Frau mit Spitzenhaube, 1833

Kohle, weiß gehöht, auf braunem Tonpapier, 25,3 x 20,2 cm

sign. u. dat. M. r.: E. Kottwitz 33



**Else Lasker-Schüler** (1869–1945)

Der Scheik u. sein Freund Mschattre Zimt, 1913

Jussuf opfert sein Herz dem Giselheer, 1913

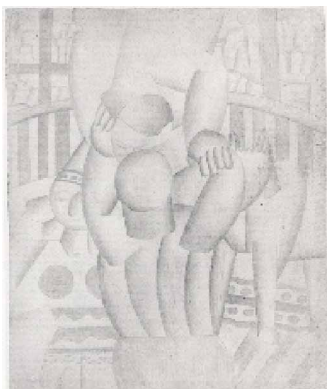
Der Emir von Afghanistan u. die Emirsgattin, 1913

Der Prinz von Theben zieht in eine heilige Schlacht, 1913

Adam und Eva, 1913

Abigail dichtet die Mondsichel an, 1913

Tinte, Buntstifte u. Kreiden, Motive zu Erzählungen von Else Lasker-Schüler



**Fernand Léger** (1881–1955)

Les acrobates, um 1920

Bleistift, 39,5 x 32,7 cm



**Max Liebermann** (1847–1935)

Staffiertes Strandbild mit Haus, 1898

Kohle, weiß gehöht, 13,5 x 20,8 cm

sign. u. r.: M Liebermann

# KUNSTHANDEL WOLFGANG WERNER

Fasanenstraße 72 · 10719 Berlin · Telefon 030.88 27 616

Mo–Fr 11–18 Uhr und Sa 11–15 Uhr



**August Macke** (1887–1914)

Franz Marc an der Staffelei, 1912  
Bleistift u. Kohle auf Detailpapier, 27,2 x 32 cm



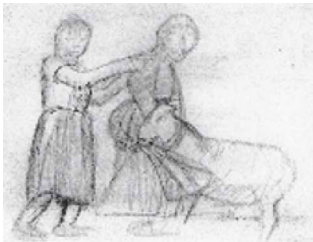
**Aristide Maillol** (1861–1944)

Nu allongé, um 1900  
Kohle auf braunem Papier, 19,3 x 26,1 cm  
monogr. u. l.: M



**Paula Modersohn-Becker** (1876–1907)

Alte Frau mit Haube im Profil nach links, um 1899  
Kohle, 45,8 x 36,5 cm



Frau, Mädchen und Schaf, um 1902  
Kohle, 28,8 x 38 cm



Liegende weiblicher Akt,  
auf den rechten Arm gestützt, um 1905  
Kohle, 23,6 x 31 cm  
bez. u. r.: f PMB/OM



Mädchenakt mit verschränkten Armen,  
frontal und nach rechts gewandt, um 1906  
Kohle, 32,3 x 24,2 cm  
bez. u. r.: f.P.M.B./T.M.

# KUNSTHANDEL WOLFGANG WERNER

Fasanenstraße 72 · 10719 Berlin · Telefon 030.88 27 616

Mo–Fr 11–18 Uhr und Sa 11–15 Uhr

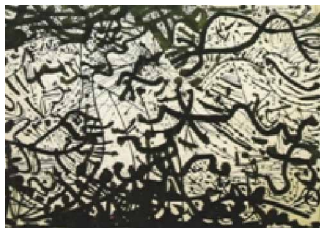


**Emil Nolde** (1867–1956)

Zwei Dampfer, Hamburger Hafen, 1910

Tuschpinsel, 33,5 x 48,3 cm

sign. u. r.: Nolde



**Mario Prassinis** (1916–1985)

Encre, 1953

Gouache auf Papier auf Leinwand, 57 x 76 cm

dat. u. r.: 16. Dec. 53



**André Thomkins** (1930–1985)

Ohne Titel (Selbstportrait), 1948

Tuschfeder, 20,5 x 14,8 cm

sign. u. dat. u. l.: a. Thomkins 48



Frotopo 5, um 1967

Tuschfeder, 32 x 23 cm

betitelt in d. M.: FROTOPO 5



Ver-ver-ver..., 1969

Tuschfeder, 29,7 x 21 cm

betitelt u. l.: ver-ver-ver...

sign. u. dat. u. r.: andré Thomkins 69



Unstilleben, 1958

Tuschfeder, 29,7 x 21 cm

betitelt u. l.: unstilleben

sign. u. dat. u. r.: andré Thomkins 1958

# KUNSTHANDEL WOLFGANG WERNER

Fasanenstraße 72 · 10719 Berlin · Telefon 030.88 27 616

Mo–Fr 11–18 Uhr und Sa 11–15 Uhr



**Edouard Vuillard** (1868–1940)

En Normandie, 1910

Feder über Bleistift, 13,2 x 8,2 cm

Atelierstempel



Dames au salon, um 1913

Bleistift, 17,1 x 10,7 cm

Atelierstempel



Place Vintimille, um 1916

Bleistift, 17,5 x 10,4 cm

Atelierstempel



Le grand salon et le billard au Château des Clayes, 1935/38

Bleistift und farbige Kreide, 11 x 17,9 cm

Atelierstempel



**Andy Warhol** (1928–1987)

Portrait of a boy with crossed arms, 1958

Blotted line, 73 x 58 cm

sign. u. r.: Andy Warhol



**Wols** (1913–1951)

La source, 1947

Tuschfeder (Encre de Chine), 15,3 x 16 cm

sign. u. r.: Wols, u. l.: Nachlaß Blindstempel